

Grand
Paris
express

GARES AÉRIENNES LIGNE 18



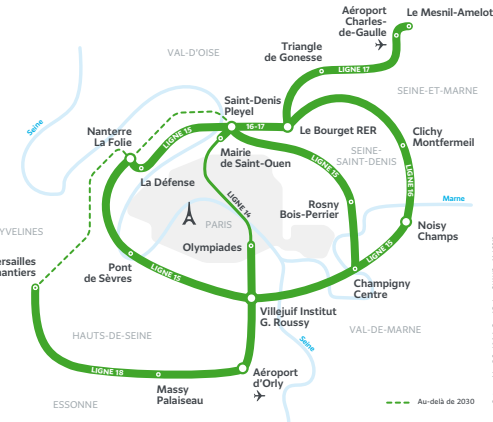
Société
du Grand
Paris



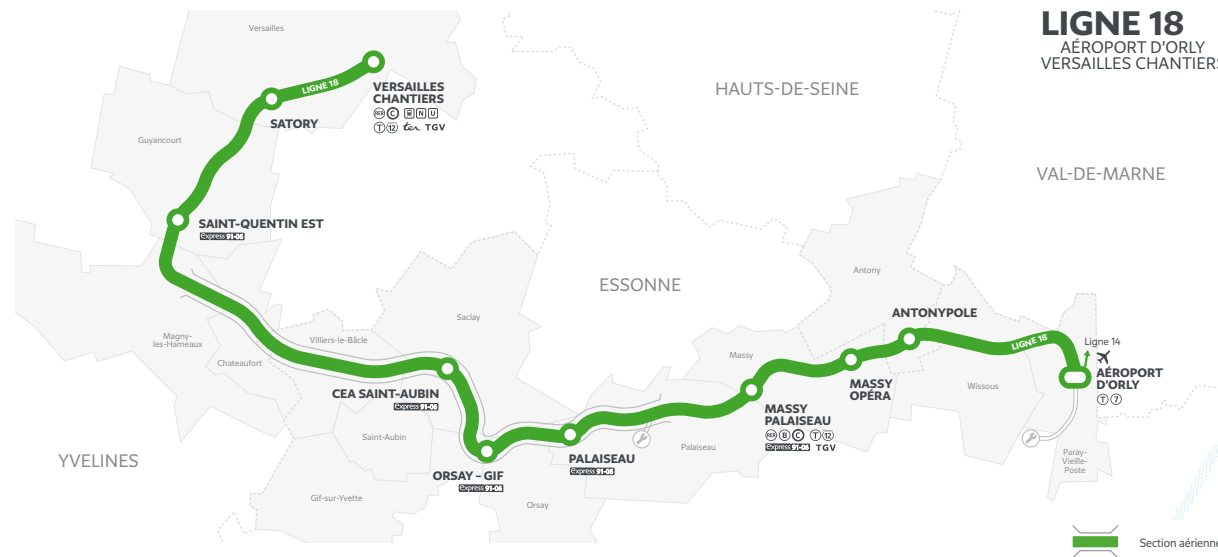
NOTRE NOUVEAU MÉTRO

Par l'envergure de ses futurs 200 km de métro, par l'innovation de ses 68 gares conçues avec les plus grands architectes et par l'ambition de son approche artistique et culturelle sur tout son tracé, le Grand Paris Express constitue le plus grand projet d'aménagement urbain en Europe.

Sa réalisation contribuera à créer pour près de 3 millions de voyageurs chaque jour, une nouvelle manière de vivre leur temps de transport et plus largement leur territoire.



DE L'AÉROPORT D'ORLY À VERSAILLES CHANTIERS, IL N'Y A QU'UN PAS.



La ligne 18 facilitera les déplacements des habitants de l'Essonne et des Yvelines grâce à ses nombreuses correspondances: lignes N et U du Transilien, les RER B et C, le tramway T7 et le futur T12, le TGV et plusieurs lignes de bus.

Elle constituera une porte d'entrée rapide vers Paris grâce à sa connexion avec la ligne 14 à la gare Aéroport d'Orly. La ligne 18 répondra aux besoins de déplacements des habitants, étudiants, chercheurs et salariés qui vivent, étudient ou travaillent à proximité et desservira ainsi l'un des premiers pôles de recherche et développement du monde: Paris-Saclay.

GARE PALAISEAU → AÉROPORT D'ORLY
en 12 minutes
 contre 55 minutes aujourd'hui

GARE ORSAY - GIF → MASSY - PALAISEAU
en 7 minutes
 contre 20 minutes aujourd'hui

GARE CEA SAINT-AUBIN → VERSAILLES CHANTIERS
en 18 minutes
 contre 1h07 aujourd'hui

2026
 MISE EN SERVICE ENTRE MASSY - PALAISEAU ET CEA SAINT-AUBIN

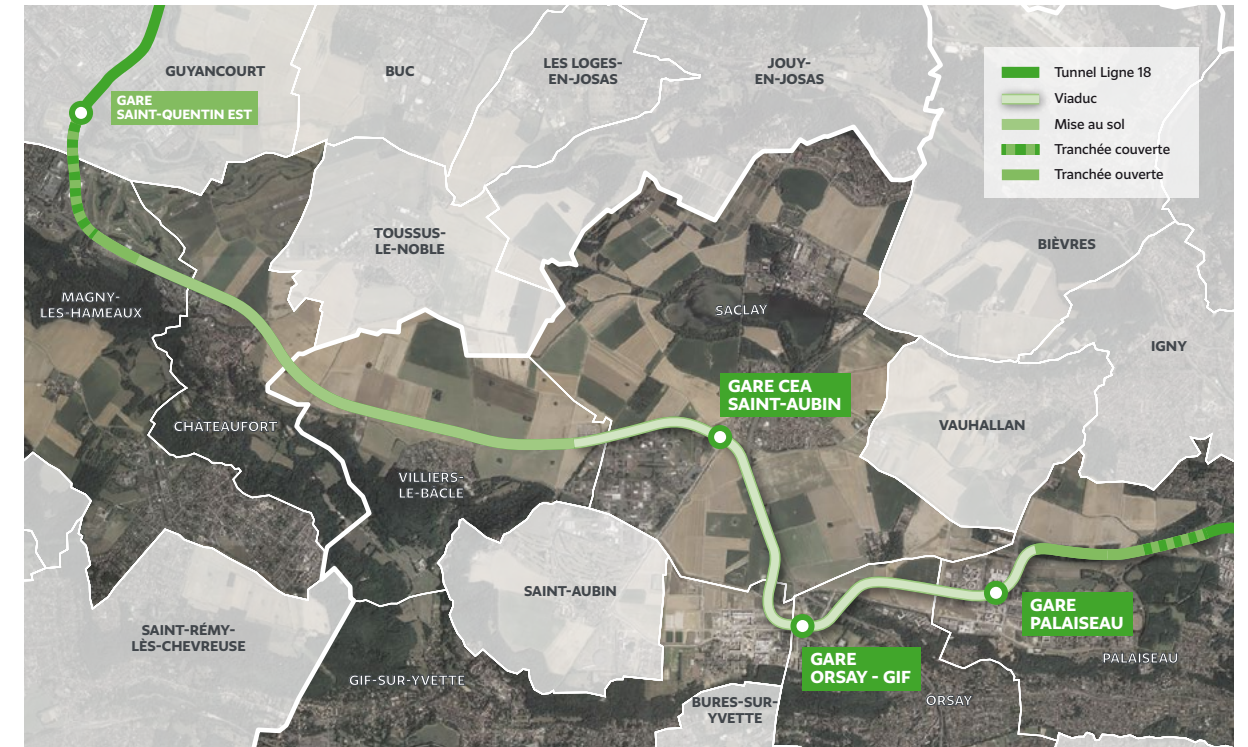
2027
 MISE EN SERVICE ENTRE MASSY - PALAISEAU ET AÉROPORT D'ORLY

2030
 MISE EN SERVICE ENTRE CEA SAINT-AUBIN ET VERSAILLES CHANTIERS

LA SECTION AÉRIENNE DE LA LIGNE 18

Principalement réalisé en souterrain, le Grand Paris Express possédera, sur les lignes 17 et 18, deux sections aériennes. D'une longueur de 14 km, celle de la ligne 18 sera constituée

d'un viaduc de 6,7 km ainsi que d'une partie mise au sol. Trois gares viendront ponctuer la partie viaduc.



Le plateau de Saclay, un pôle scientifique et technologique de premier plan

L'arrivée de la ligne 18 sur le plateau de Saclay vient accompagner la mutation de ce territoire qui ne cesse de se développer.

Référence internationale de la recherche scientifique et technologique, le plateau de Saclay a vu, depuis plusieurs années, fleurir de nouveaux pôles d'excellence.

De grandes entreprises y ont déjà pris leurs quartiers comme Danone, Thalès, Safran ou EDF qui y a implanté son laboratoire de recherche.

Cluster d'entreprises, c'est aussi le berceau de l'université Paris-Saclay qui rassemble pas moins de 48 000 étudiants répartis sur ses différents campus.

VERS UNE MOBILITÉ PLUS DURABLE

5 minutes ! C'est le temps qu'il faudra, avec l'arrivée du Grand Paris Express, pour rejoindre la gare Palaiseau depuis la gare CEA Saint-Aubin. Cette nouvelle offre de mobilité, plus rapide et plus écologique, permettra de réduire l'utilisation de la voiture sur le plateau de Saclay.

Le nouveau métro s'inscrit dans le maillage des transports en commun sur ce territoire et sera complémentaire aux modes doux tels que le vélo ou la marche.

3 GARES TOURNÉES VERS LE CIEL!

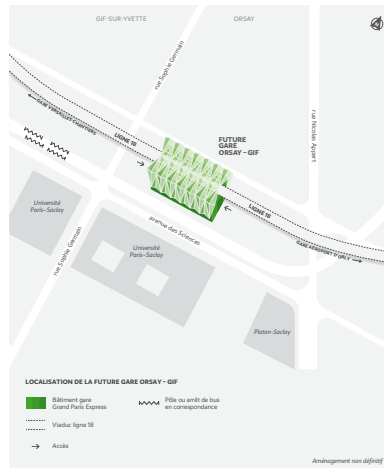
La gare Palaiseau sera située dans la ZAC du quartier de l'École polytechnique portée par l'Établissement public d'aménagement Paris-Saclay. Ce quartier connaît une forte croissance en matière d'emplois avec l'implantation de centres de recherche et d'entreprises de pointe.



20 000 voyageurs
prévus chaque jour



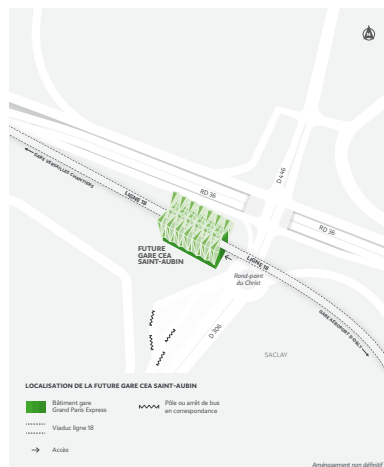
La gare Orsay - Gif s'insère dans le quartier de la ZAC de Moulon, en bordure de l'avenue des Sciences, entre les communes de Gif-sur-Yvette, Orsay et Saint-Aubin. Elle desservira plusieurs établissements d'enseignement supérieur et de recherche, tels que l'université Paris-Saclay ou l'École Normale Supérieure, ainsi que des logements familiaux et étudiants.



30 000 voyageurs
prévus chaque jour



La gare CEA Saint-Aubin est implantée non loin du Commissariat à l'énergie atomique et aux énergies alternatives (CEA) au niveau du lieu-dit « Christ de Saclay », en bordure de la RD36. La gare desservira un pôle de recherche scientifique, les quartiers résidentiels ouest de la ville de Saclay et sera en correspondance avec plusieurs lignes de bus.



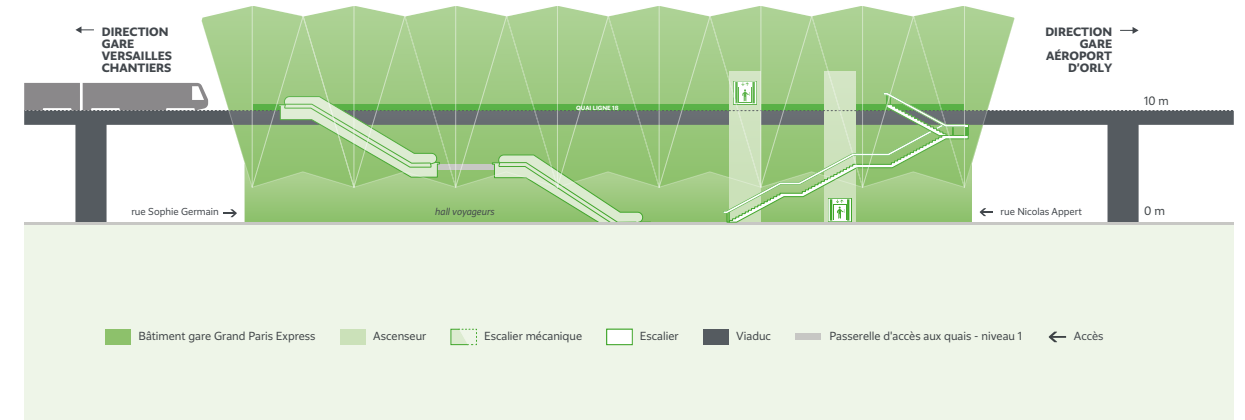
14 000 voyageurs
prévus chaque jour



UNE ARCHITECTURE HARMONISÉE

Conçues par les agences Atelier Novembre et Benthem Crowel Architects, les trois gares aériennes auront un parti pris architectural commun et clairement identifiable sur le territoire. Structurellement similaires, elles viendront s'adosser au viaduc, comme un prolongement

de la voie, et seront considérées comme un nouveau lieu de vie du quartier. Dotées d'une couverture origami que viendra recouvrir l'ensemble, elles seront des lieux emblématiques du plateau de Saclay.



Coupe schématique de la gare Orsay - Gif

« L'identité des gares viendra de leur enveloppe origami triangulaire qui renvoie à l'idée des gares parisiennes du XIX^e siècle. »

Jacques Pajot,
architecte chez Atelier Novembre

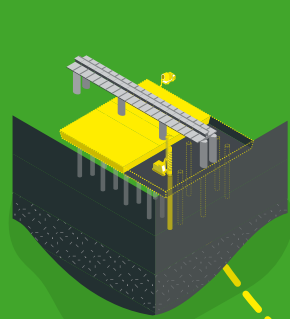


FOCUS SUR LES ÉTAPES DE CONSTRUCTION

Les 3 gares aériennes de la ligne 18 sont construites par les entreprises Chantiers Modernes Constructions et le groupement Rougnon/Dalkia/Fouassin. Elles viendront épouser la forme du viaduc à près de 10 m de hauteur.



À Orsay-Gif, la construction des murs de la gare a commencé en avril 2023.



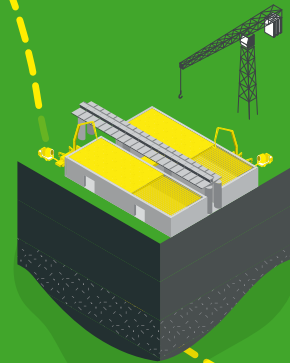
1

Réalisation des fondations et des pieux
Les piles et le tablier du viaduc sont déjà construits. Un terrassement global est réalisé sur toute la surface de la gare. Des pieux sont ensuite coulés dans le sol. Ils permettent une répartition optimale des charges de l'ouvrage dans des couches de sol dures et stables.



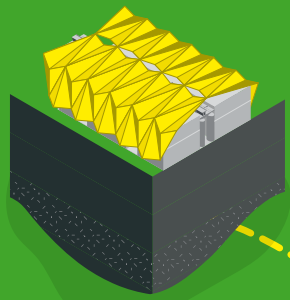
2

Réalisation du bâtiment voyageur
Les murs sont construits selon la méthode du «béton banché» et des «pré-murs». De lourds coffrages métalliques, appelé «banches», sont positionnés de part et d'autre de chaque mur. Le bâtiment voyageurs est ainsi réalisé.



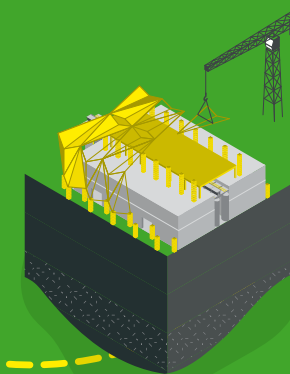
3

Construction des niveaux
Il s'agit de procéder à la réalisation des différents niveaux avec la mise en place d'une passerelle, sous le viaduc, pour relier les deux parties du bâtiment voyageurs. Les quais de la gare seront situés sur le deuxième niveau du bâtiment.



5

Installation de la couverture
Enfin les parties vitrées et opaques de la couverture sont positionnées de manière à donner une forme organique au bâtiment voyageurs.



4

Mise en place de la charpente
Une fois la structure du bâtiment construite, des échafaudages sont positionnés de part et d'autre des quais et au niveau du sol. Ceci permet de soutenir la charpente de la couverture qui est alors assemblée. En parallèle, les rails du futur métro sont posés sur le tablier du viaduc.

LA CONSTRUCTION DES GARES

2022

LES TRAVAUX DÉMARRENT!

2023

Réalisation des fondations et de la dalle inférieure

2024

Aménagement et équipement (cloisonnements, électricité, systèmes de sécurité, ascenseurs et escaliers mécaniques, signalétique etc.)

2025

Essais et marche à blanc

2026

MISE EN SERVICE DES GARES AÉRIENNES

Pose de la charpente et de la couverture

Construction des différents niveaux

Mai 2023

Conception, réalisation, cartographies et illustrations:
QUAI#3 pour la Société du Grand Paris
Perspectives: Société du Grand Paris
Bentham Crouwel Architects & Atelier Novembre /
Explorations Architectures
Impression: Passion Graphic

*Perspectives, cartographies, iconographies
et dates non contractuelles*



societedugrandparis.fr



Société
du Grand
Paris 